

Excel alapismeretek

Cella: a táblázat építőeleme. Egy cella azonosítója: a cellát tartalmazó oszlop betűjele és a cellát tartalmazó sor sorszáma.

Aktív cella: az a cella, amelybe aktuálisan adatot vihetünk be. Keret jelöli. Egy cellát úgy teszünk aktívvá, hogy rákattintunk.

Cellahivatkozás: a cella azonosítója. Egy cella adattartalmát más cellában felhasználhatjuk anélkül, hogy újra be kellene gépelnünk, elegendő hivatkoznunk rá.

Sor: a táblázat sorokból áll. A sorokat sorszámuk azonosítja.

Oszlop: a táblázat oszlopokból áll. Az oszlopazonosításra az angol ábécé nagybetűit használjuk. .

Munkalap: az adatok tárolására és kezelésére szolgáló dokumentum. Egy munkalapot a lap alján található lapfültre (pl.: Munka1) kattintva aktivizálunk.

Munkafüzet: egy vagy több munkalapot tartalmazó fájl.

Tartomány: cellák valamilyen szempont alapján önállóan kezelendő csoportja. **Jele a : (kettős pont) A1:F1**

Blokk: téglalap alakú tartomány.

Képlet: a cellák tartalmával elvégzendő műveletsort leíró formula. A képlet mindig = (egyenlőségjellel) kezdődik.

Argumentum: azok az értékek, amelyekkel a függvényekben műveleteket végzünk. Az argumentum lehet szöveg, szám, cellahivatkozás.

Argumentumokat elválasztó jel ; **a pontos vessző**

Egy cellában szereplő számokat is megformázhatjuk a formázó ablak segítségével. Az ablak ebben az esetben előhozható a Kezdőlap menüszalagon található Szám felirat mellett elhelyezett négyzetre kattintással.

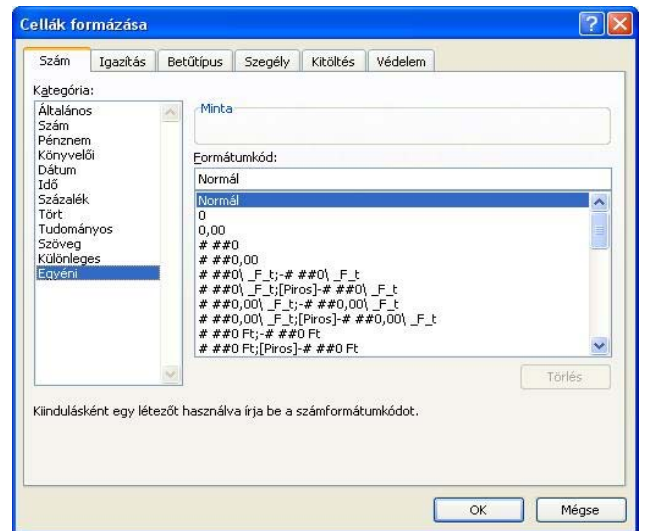
Egyéni formátum: Cella kijelölés → Kezdőlap menüszalagon található Szám felirat mellett elhelyezett négyzetre → Egyéni → Beállítjuk a kívánt formátumot pl.: 0" kg" = 100 kg

Minta

15 fő

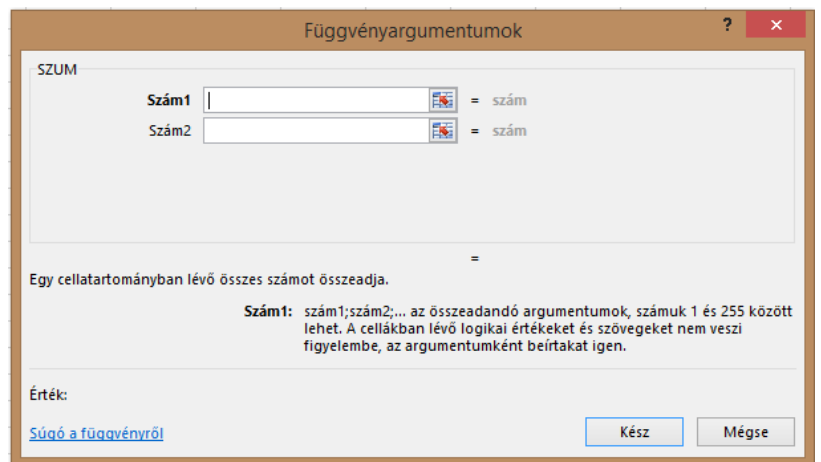
Formátumkód:

0" fő"



A **Pénznem**, és a **Százalék** típusoknál a tizedes jegy beállítása, és a pénznem megadása lehetőségeket állíthatjuk be.

Képlet (függvény) beszúrásának lehetőségei: Menüsorban a Képletre, szerkesztőlécnél az fx- re kattintva az előugró ablakon lehet kiválasztani. Magunk is beírhatjuk a szerkesztő lécbé. **Mindig = kezdjük!**



SZUM(szám1;szám2;...) Bizonyos cellákban található számokat összeadja. =SZUM(az összeadni kívánt cellák pontosvesszővel elválasztva vagy teljes oszlop/sor is kijelölhető)

ÁTLAG(szám1;szám2;...) Bizonyos cellákban található számokat átlagolja. =ÁTLAG(az átlagolni kívánt cellák pontosvesszővel elválasztva vagy teljes oszlop/sor is kijelölhető)

MIN(szám1;szám2;...) Bizonyos cellákban található számok közül a legkisebbet adja eredményül. =MIN(a cellák pontosvesszővel elválasztva vagy teljes oszlop/sor is kijelölhető)

MAX(szám1;szám2;...) Bizonyos cellákban található számok közül a legnagyobbat adja eredményül. =MAX(a cellák pontosvesszővel elválasztva vagy teljes oszlop/sor is kijelölhető)

DARABTELI(tartomány;"kritérium") A tartományban összeszámolja a megadott kritériumnak megfelelő cellákat. (Eredménye: darabszám!) =DARABTELI(„Melyik cellákban/sorban/oszlopban vagy táblázatban keresünk?"; „Mit keresünk?/Milyen feltételnek kell eleget tennie a keresett adatoknak?") A „kritérium” részbe írhatunk konkrét keresett szöveget is, de megadhatunk a számokra vonatkozó feltételeket is, például a „<=23” azt jelenti, hogy a 23-nál kisebb vagy egyenlő számokat számláljuk meg.

HA(logikai vizsgálat;[érték, ha igaz]; [érték, ha hamis]) Egy adott cellát vizsgálva az elsőként beírt értéket adja vissza, ha a vizsgálat igaz eredményt ad, különben a másik értéket adja. (A HA függvény egymásba is fűzhető.)

